



ПРОГРАММА УЧЕБНОГО КУРСА

**«УПРАВЛЕНИЕ НОРМАТИВНО-СПРАВОЧНОЙ
ИНФОРМАЦИЕЙ В ПРИКЛАДНОМ
РЕШЕНИИ 1С:MDM УПРАВЛЕНИЕ НСИ.
ВЕРСИЯ 2.5»**

1

Назначение курса

Курс позволяет специалистам НСИ любого уровня в теории и на практике освоить навыки работы по управлению нормативно-справочной информацией с использованием 1С:MDM Управление НСИ версии 2.5

2

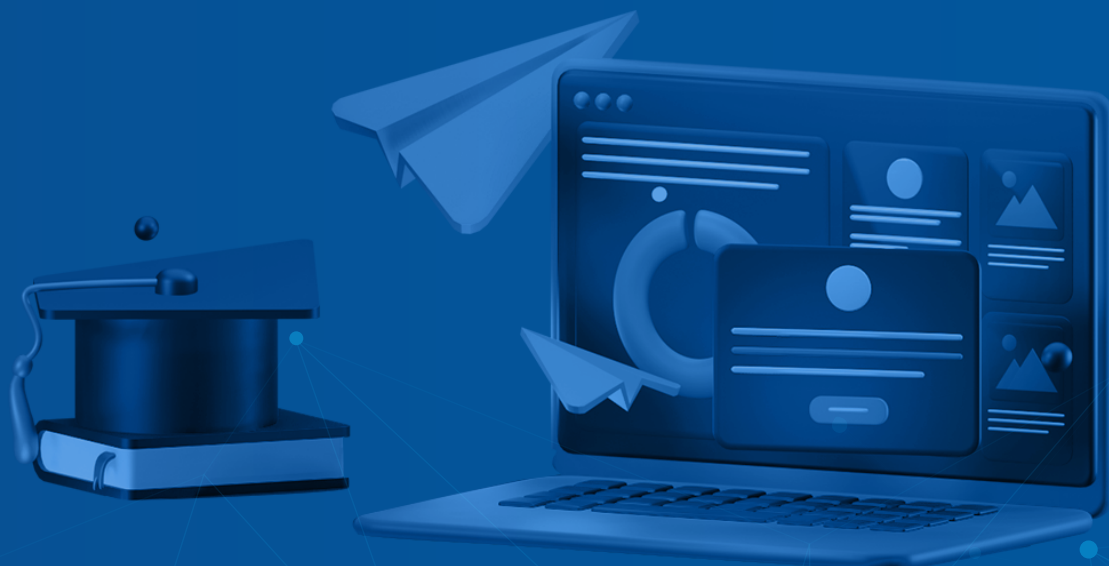
Темы курса

- Подходы к ведению НСИ
- Виды поиска в системе 1С:MDM
- Управление справочником Контрагенты
- Работа с классификатором продукции и его характеристиками
- Управление справочником Номенклатура
- Работа с отчетами
- Загрузка большого объема данных из excel-файла
- Администрирование системы

3

Требования к слушателю

- Пользовательские навыки работы с компьютером



4

Программа обучения

День 1

- Общие сведения об НСИ
- Разновидности НСИ (Номенклатура, Контрагенты и т.д.)
- Необходимость и эффективность создания единой НСИ Компании
- Подходы к ведению НСИ
- Пользовательская настройка интерфейса системы
- Прямое редактирование справочников
- Виды поиска

День 2

- Работа с заявками (по справочнику Контрагенты)
- Обработка заявок Экспертом (по справочнику Контрагенты)
- Проблемы отсутствия нормализации
- Понятия классификации и нормализации
- Источники нормализации Контрагентов и Номенклатуры
- Общероссийские классификаторы
- Классификатор продукции и его характеристики
- Поиск по классификатору

День 3

- Работа с классификатором продукции и его характеристиками
- Дополнительные классификаторы
- Настройка шаблонов наименований по классификатору
- Работа с заявками (по справочнику МТР)
- Обработка заявок Экспертом (по справочнику МТР)
- Массовое изменение реквизитов

День 4

- Загрузка большого объема данных из файла в справочник
- Загрузка большого объема данных из файла в заявки
- Объединение заявок
- Работа с отчетами о работе Экспертов
- Работа с отчетами контроля качества данных

День 5

- Администрирование системы
- Журнал регистрации
- Регламентные и фоновые задания
- Создание пользователей/групп пользователей, назначение прав
- Роли исполнителей
- Настройка оповещений
- Настройка поиска дублей
- Журнал активных пользователей
- Перенаправление заявок



5

По окончании курса слушатель освоит навыки

- Использования системы IC:MDM
- Быстрого поиска необходимой информации
- Формирования отчетов о работе Экспертов НСИ
- Управления данными путем прямого редактирования записей
- Поддачи запросов на изменение НСИ
- Обработки пользовательских запросов
- Выгрузки данных справочников в excel-файлы
- Загрузки большого объема данных в справочник из excel-файла
- Загрузки запросов на создание/изменение данных из excel-файла
- Базового администрирования системы



6

Как происходит процесс обучения



Не менее чем за три дня до начала курса все слушатели получают на e-mail, указанный при регистрации на курс, письмо с регламентом обучения, расписанием занятий и инструкцией по подключению к сервису проведения вебинаров (виртуальному учебному классу). Также в письме содержится ссылка на web-интерфес демонстрационной базы TC:MDM версии 2.5.



В день проведения обучений в указанное время слушатель подключается по ссылкам к виртуальному учебному классу



В процессе прохождения курса слушателям дается практическое задание, которое необходимо выполнить и опубликовать результат (в виртуальном учебном классе) до начала следующего занятия



Каждое практическое задание оценивается в 20 баллов. Максимальное количество баллов за обучение — 80

7

По окончании курса слушатель получит



Свидетельство о прослушивании курса



Сертификат «Эксперт НСИ»



Книга «Управление мастер-данными»
Алекс Берсон, Ларри Дубов

* Условия успешного прохождения курса уточняйте дополнительно

8

Системные требования к аппаратному обеспечению слушателя

Для подключения к обучающей базе 1С:MDM мы исключили требования по установке платформы 1С. Слушателю будет необходимо и достаточно использовать web-интерфейс системы, который работает из любого браузера.

Требования для работы с web-интерфейсом системы 1С стандартные:

- Доступ в Интернет. Мы гарантируем стабильность подключения
- Процессор: Intel Celeron с тактовой частотой 2 700 МГц и выше / ARM (архитектура AArch64, 64-разрядные процессоры) / Эльбрус-8С
- ОЗУ: 4 Гб и более
- Накопитель: Жесткий диск или твердотельный накопитель, необходимый для работы веб-браузера
- Монитор: Разрешение 1280×768 точек и более высокое



**ПО ВОПРОСАМ,
СВЯЗАННЫМ С ОБУЧЕНИЕМ,
ВЫ МОЖЕТЕ ОБРАТИТЬСЯ:**



+7 (495) 825-16-15



info@sofros.ru

